

MASTER (2<sup>ÈME</sup> ANNÉE)

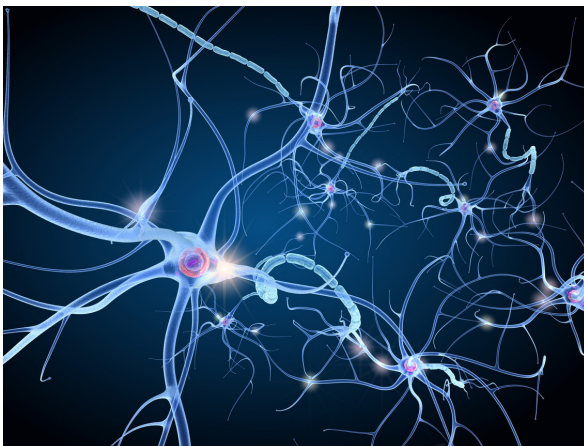
Informatique

Parcours *Systèmes d'Informations Décisionnels (SID)*



Le master « Informatique » propose une formation avancée, fondamentale et appliquée, dans plusieurs domaines de l'informatique. Les thèmes abordés visent à la maîtrise des nouvelles technologies pour le développement d'applications innovantes adaptées aux utilisateurs qui apportent au monde professionnel un vivier de futurs collaborateurs très recherchés aujourd'hui, à l'écoute des utilisateurs et des entreprises et prêts à apporter l'innovation nécessaire à la croissance des entreprises.

Au carrefour de l'informatique et des sciences de la décision, le parcours « Informatique Décisionnelle » vise les métiers de la conception, de l'analyse et de l'exploitation des données et des systèmes informatiques d'aide à la décision et de l'optimisation pour les modèles de grande taille.

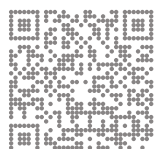


### MÉTIER VISÉS

- Architecte logiciel
- Analyste décisionnel (data analyst, data scientist, data engineer)
- Consultant décisionnel (data ingénieur, architecte système d'information décisionnel, administrateur d'entrepôt de données)
- Informaticien responsable de projet décisionnel
- Ingénieur recherche et développement en aide à la décision et recherche opérationnelle
- Intégrateur d'applications informatiques
- Concepteur de systèmes
- ...

### COMPÉTENCES

- Développer un système informatique complexe
- Analyser les besoins du client et de l'utilisateur, et constituer le cahier des charges
- Modéliser les problèmes et concevoir des solutions originales et adaptées
- Mettre en œuvre, valider, vérifier et déployer la solution retenue
- Explorer une nouvelle problématique et développer des approches de modélisation et de résolution adaptées voire innovantes
- Piloter un projet informatique
- Communiquer efficacement avec les différents acteurs d'un projet informatique
- Modéliser, concevoir, développer et exploiter un système décisionnel
- ...



## PUBLIC CONCERNÉ

**Master 1** : Etudiants ayant validé le Master 1 Informatique ou domaine équivalent

## ALTERNANCE

- 2 jours chez l'employeur par semaine de septembre à mars.
- Présence en continu chez l'employeur d'avril à septembre.

**TAUX DE RÉUSSITE DES APPRENTIS : 100 %**



## ENSEIGNEMENTS (396H)

### Master 2

Anglais (24h)

Professionnalisation SID (24h)

Intégration méthodologique SID (36h)

Gestion de projet (24h)

Datawarehouse (24h)

Sécurité des systèmes d'information (24h)

Conception d'un Système d'Information Décisionnel (24h)

Portails Web d'Entreprises 1 (24h)

Reporting & Dashboarding : Création de tableaux de bord (24h)

Application de l'Informatique Décisionnelle (24h)

Choix d'UE - 6 parmi 15 : (24h/UE - 144h) :

Aide à la Décision Multicritère

Décision dans l'Incertain

BigData

Décision pour les Systèmes Parallèles et Distribués

Portails Web d'Entreprises 2

Modèles de Satisfabilité

Optimisation et Logiciels - Etude de Cas en Transport

BioInformatique et Datamining

Ordonnancement

Problèmes de Satisfaction de Contraintes

Techniques de visualisation de données et analyse

Modèles Décisionnels pour la Sécurité des SI

Fouille Informatique des Données

Problèmes de Dimensionnement de lots

Algorithmique d'Analyse des Données



### UFR MIM

3 Rue Augustin Fresnel - 57070 METZ  
mim.univ-lorraine.fr

#### Responsable de formation

03 72 74 80 22 / christian.minich@univ-lorraine.fr  
03 72 74 79 82 / alexandre.blansche@univ-lorraine.fr

### CFA - Université de Lorraine

Rue du Doyen Orion - 54600 VILLERS-LÈS-NANCY  
cfa.univ-lorraine.fr

#### Contact Apprentissage

03 72 74 04 20 / cfa-contact@univ-lorraine.fr